

# L'hôpital et VOUS



Le magazine de votre hôpital - N°1 - DECEMBRE 2023

**Ensemble,  
nous répondons  
aux défis  
de demain!**

L'Institut Jules Bordet,  
l'Hôpital Erasme,  
l'Huderf, le CRG,  
le CTR et le Lothier,  
unissent leur force au  
sein de l'Hôpital  
Universitaire de  
Bruxelles (H.U.B)



Bonjour à toutes et tous,

Ce premier numéro de «L'Hôpital et vous» vous permet de plonger dans l'univers passionnant de l'Hôpital Universitaire de Bruxelles (H.U.B.), dont la mission est entièrement dédiée à offrir à toutes et tous des soins de la plus haute qualité, en progrès permanent grâce à des activités de recherche de pointe et aux missions d'enseignement qui sont les nôtres. A travers les pages de ce magazine, nous vous informerons et nous éveillerons votre curiosité tout en vous



Le monde médical fait souvent peur mais c'est un endroit où de belles histoires se déroulent

faisant découvrir les coulisses parfois trop méconnues du monde hospitalier qui regroupe et réunit des professionnels qui ont des spécialisations et qui collaborent ensemble d'une manière multidisciplinaire.

L'hôpital est un endroit qui peut susciter des appréhensions, peut évoquer les douleurs et les angoisses liées à notre maladie ou à celle d'une personne proche, mais c'est surtout un lieu de très grande humanité, où de belles histoires se déroulent tous les jours, où les professionnels se mobilisent pour fournir des soins de santé de qualité accessibles à toutes et tous. C'est également le lieu où des recherches pointues donnent naissance à des innovations cruciales porteuses d'espoir aujourd'hui et demain, où de nombreux spécialistes se forment pour exceller pour protéger l'une des choses les plus importantes de la vie : notre santé, celle de nos proches et celles de toutes et tous.

Ce sont tous les a priori que vous auriez par rapport à ce monde trop peu connu que nous souhaitons casser en vous informant et en vous captivant.

Le monde des soins de santé qui a été salué pendant la crise Covid 19 connaît aujourd'hui des difficultés. Cela commence par le manque de reconnaissance du personnel soignant qui, loin des micros et des caméras, est composé de véritables héros du quotidien. Il est essentiel de se rappeler cela car c'est leur engagement et leur dévouement qui permet à la Belgique d'être un modèle dans le domaine des soins de santé. Mais ce modèle est en danger car sans une meilleure reconnaissance, sans un meilleur soutien notamment financier au secteur hospitalier qui traverse une véritable crise, les pénuries d'aujourd'hui vont s'aggraver et seront le drame de demain.



Maintenir une offre étendue de soins de haute qualité est d'une importance capitale

A l'H.U.B., nous avons l'enthousiasme des pionniers. Nous sommes convaincus que grâce à la réunion des forces de nos institutions, nous avons une dynamique formidable pour les défis de demain. L'Institut Jules Bordet, l'Hôpital Erasme, l'Hôpital des Enfants, le CTR, le CRG et le Lothier, regroupés au sein de l'H.U.B., ambitionnent d'être un véritable centre de référence européen.

Maintenir une offre étendue de soins de haute qualité est d'une importance capitale dans le contexte actuel. Les maladies chroniques et le vieillissement

touchent une part toujours croissante de la population, tandis que de nouvelles pathologies émergent de manière inattendue.



La recherche est en première ligne pour faire face à ces défis et doit donc être soutenue par ce projet ambitieux qu'est l'H.U.B

C'est pourquoi le monde médical et de la recherche joue un rôle crucial. La recherche, en première ligne pour faire face à ces défis, nécessite le soutien de projets ambitieux tels que l'H.U.B pour être pleinement actrice de cette dynamique essentielle.

Dans ce premier numéro, nous mettons en lumière le rôle prépondérant de l'Association Jules Bordet, du Fonds Erasme et de la Kids Foundation, nos principaux partenaires caritatifs. Grâce à leur soutien, à celui des volontaires et à celui des donateurs, nous pouvons mener des projets de recherche et soutenir des innovations, améliorer nos équipements et les services que nous proposons, et apporter un soutien précieux aux patients et leur famille. Nous sommes très reconnaissants envers celles et ceux qui nous soutiennent !

Nous vous invitons à vous plonger dans la lecture de ce magazine, riche en découvertes passionnantes.

Bien cordialement,

**RENAUD WITMEUR**  
DIRECTEUR GÉNÉRAL H.U.B



# Le nouveau visage des Urgences : un service de qualité plus proche des patients

**P**our de nombreux malades, le service des Urgences est le premier contact avec l'hôpital. Qu'ils s'y rendent sur les conseils de leur généraliste ou de leur propre initiative, ils y découvrent un personnel médical qui y travaille sans relâche



ADELINE HIGUËT  
CHEFFE DES URGENCES  
DE L'HÔPITAL ERASME

ce service accueille plus de 40 000 patients chaque année dont 30% doivent, après le passage aux Urgences, être hospitalisés. Les autres patients, bénéficient en quelques heures, d'une mise au point, d'un diagnostic et d'un traitement immédiat qui leur permettent de rentrer le jour même à domicile.

## Une rénovation indispensable

Ce service de pointe connaîtra, en 2024 une profonde rénovation au bénéfice des patients et des équipes soignantes comme nous le confirme la Dr Adeline Higuët, cheffe des Urgences de l'hôpital Erasme : «Nous travaillons sur la refonte totale du service des Urgences en réévaluant de nombreux aspects.» Concrètement, sur le terrain, cela se traduira par une évolution de l'architecture des espaces pour permettre un accueil plus personnalisé. Nous revoyons également nos flux, aujourd'hui, trois filières se mettent en place : le champ des patients valides, des patients non-valides et des

petits-patients pédiatriques. Le début des travaux est prévu pour février 2024.»



La rénovation va améliorer le soin aux patients et le bien-être des soignants

## Moins d'attente pour le patient

Le fil conducteur de cette philosophie est clair : réduire le temps d'attente des patients et améliorer leur prise en charge : «La partie neuve des urgences sera tournée vers le patient (salle d'attente de qualité, illuminée, claire...) et pour le personnel soignant (espace de détente vitré et illuminé avec des

fenêtres...). Une attention particulière sera apportée à la lumière et à la diminution du bruit. Ces facteurs influent directement sur l'état de santé des patients et la performance des soignants. Nous pourrions aussi compter sur 4 box de tri (qui permettent de déterminer l'urgence des soins à porter) dans la partie neuve. En plus d'un outil performant pour réduire très fortement le temps d'attente aux Urgences notamment pour les scanners et les autres outils technologiques, nous adapterons l'ancienne partie des Urgences pour donner plus d'espace aux soins. Les Urgences seront ainsi reconnectées aux équipes médicales et de soins dans l'ensemble de l'hôpital.»

La taille et la répartition des espaces d'attente, la répartition des locaux de soins et les liaisons fonctionnelles avec les services connexes ainsi que nos liens avec les médecins généralistes sont déterminants pour le bon fonctionnement du service. Les patients seront pris en charge dans un délai acceptable selon leur pathologie quel que soit le volume d'activité.

## Route 01

Check-In  
Bornes d'inscription  
Inschrijvingskiosk



# Hôpital: une entrée rénovée et interactive

## Un nouveau trajet pensé pour le patient

**A**u-delà de l'aménagement du hall d'entrée de l'Hôpital Erasme, l'H.U.B mutualise les outils de prise de rendez-vous pour garantir une plus grande accessibilité aux soins.

Grâce à la nouvelle entrée équipée de nouveaux écrans, de bancs, de belles couleurs et de bornes accessibles plus facilement, le patient qui débambule se sent accompagné de manière bienveillante dès son arrivée comme le confirme Aurélie Penninckx, directrice opérationnelle du parcours patient H.U.B.: «Tous ces aménagements fluidifient l'accueil. Nous voulions simplifier la vie du patient dès son entrée et jusqu'à son inscription à la borne. Celle-ci lui renseigne automatiquement le lieu où il doit se rendre pour qu'il puisse rencontrer le plus rapidement son médecin. Venir à l'hôpital n'est pas toujours évident, notre volonté est d'autonomiser le patient et rendre son parcours au sein de l'hôpital le plus agréable possible»

Ce travail sur le terrain, Jacques Rossler (Directeur des Systèmes d'Information) y tenait beaucoup:

“ Venir à l'hôpital n'est pas toujours évident, notre volonté est d'autonomiser le patient et de rendre son parcours au sein de l'hôpital le plus agréable possible

«Nous souhaitons améliorer tant l'accessibilité physique que celle aux informations et aux prises de rendez-vous à l'hôpital.»

«Quand le patient arrive dans le hall d'entrée principal, il trouve des écrans d'inscription (sur la gauche à Erasme, sur la droite à Bordet). Il y confirme son identité à l'aide de sa carte d'identité, tout comme ses coordonnées de contact et son rendez-vous avec le médecin. Il reçoit alors un ticket avec un code-barre.»

Jacques Rossler insiste sur un aspect important: «Le patient ne doit pas oublier sa carte d'identité (il ne faut pas connaître le code pin et les données sont sécurisées). Suivant les rendez-vous, le patient peut même payer aux écrans pour certaines consultations. Il gagne ainsi du temps.»

Les halls de l'Huderf et du CRG suivent. Dans le but de faciliter le confort de chacun, des travaux de réhabilitation des halls de l'Huderf et du CRG seront lancés dès 2024. Nous veillerons à organiser ceux-ci dans le respect le plus total de nos patients et de nos collaborateurs.



AURÉLIE PENNINCKX  
DIRECTRICE OPÉRATIONNELLE  
DU PARCOURS PATIENT H.U.B



JACQUES ROSSLER  
DIRECTEUR DES SYSTÈMES  
D'INFORMATION

## Comment prendre rendez-vous de chez soi?

L'application MyHUB sera prochainement déployée dans l'ensemble des hôpitaux qui composent l'H.Y.V. L'application permet de prendre des rendez-vous en ligne via smartphone ou ordinateur.

Aujourd'hui, il y a 120 spécialités pour lesquelles il est possible de prendre rendez-vous sur MyHUB. Les délais d'attente ne sont évidemment pas les mêmes suivant les cas. «Même si les autres outils (téléphone et prise de rendez-vous sur place) sont toujours disponibles, nous vous conseillons de privilégier les outils numériques pour prendre rendez-vous.»

[patient.myhub.be](http://patient.myhub.be)

- une fonctionnalité particulière dans MyHUB: «le patient peut avoir son propre agenda de prise de médicament. Il le complète lui-même et peut indiquer des rappels nécessaires. Il gère lui-même cet agenda.»

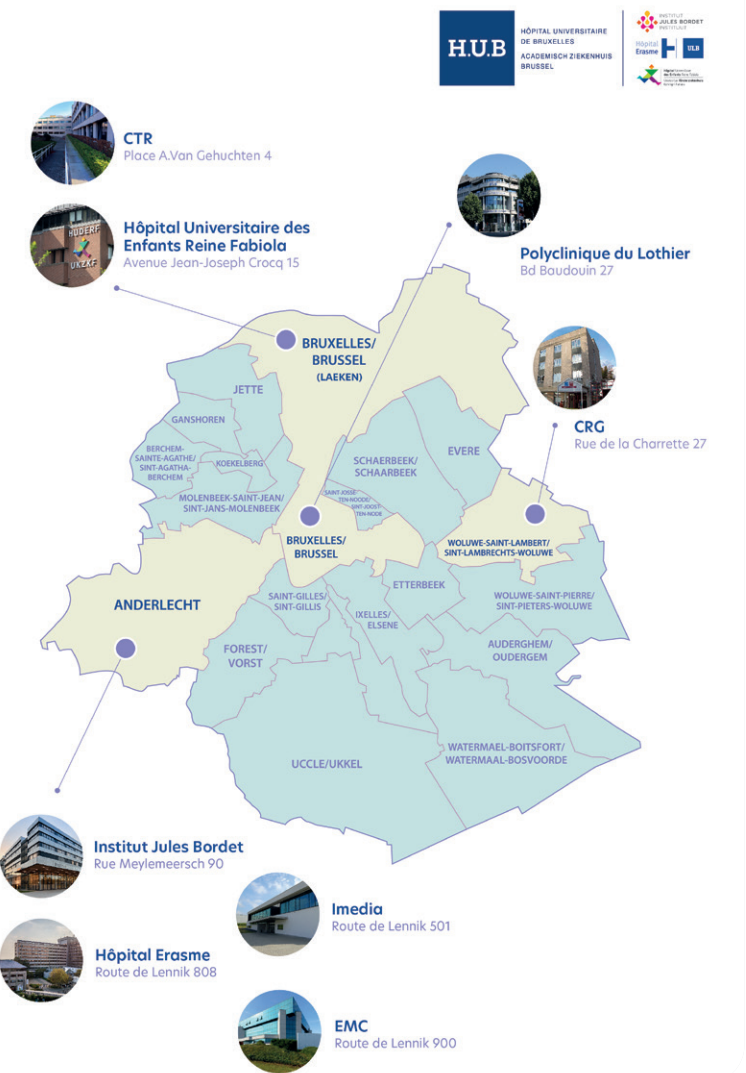
- Si le patient doit être hospitalisé, il peut accéder au questionnaire d'admission: prise en charge anesthésie, préférence alimentaire...tout est sur l'application MyHUB que le patient peut compléter à son aise chez lui.

Bien entendu, si le patient le souhaite, la version papier reste disponible.

## Ultragenda:

«C'est le nom de l'application pour la prise de rendez-vous qui sera utilisée pour tout l'H.U.B en 2024. Nous permettons ainsi à nos patients d'avoir les rendez-vous le plus rapidement et le plus proche possible de chez eux. Par exemple, pour une IRM (imagerie par résonance magnétique), cet outil nous permet de proposer un rendez-vous sur un de nos trois sites selon l'urgence et la

disponibilité du patient. Notre but est d'utiliser nos sites au mieux de leur capacité et ce, au bénéfice des patients. Evidemment si nous proposons à un patient de faire une imagerie à l'Huderf, il ne sera pas soigné en pédiatrie si il s'agit d'un adulte. Selon nous, il est intéressant de profiter de notre regroupement pour proposer ce type de service à nos patients.»



## Lumière, couleur et chaleur: une aide à la mobilité du patient

Un travail important a été mené par les équipes du DIH, Sébastien Desbonnez et Chrisanthi Petroussianis. Les deux architectes, gestionnaires du chantier, ont créé une entrée chaleureuse où se jouxtent 3 zones d'accueil: celle des bornes d'inscription, des admissions et des consultations. S'inscrivant dans une esthétique englobant divers commerces, café et restaurants, tout en guidant les patients vers les lieux de rendez-vous.

«Nous voulions améliorer le flux des patients mais aussi l'environnement afin de le rendre plus agréable. L'objectif prioritaire était que chacun puisse s'orienter plus instinctivement vers les bons endroits. Comme les patients arrivent soit par le métro, soit par le parking, cela nous a demandé une réflexion plus glo-



CHRISANTHI PETROUSSIANIS  
ARCHITECTES ET  
GESTIONNAIRE DU CHANTIER

bale.» dit Sébastien avant que Chrisanthi ajoute: «cette réflexion nous a amenés à revoir le choix des couleurs, le remplacement des luminaires par des lignes lumineuses, installer des portiques par zone avec une signalétique spécifique. L'ensemble de ces points aide à l'orientation du patient, pour que la volumétrie



SÉBASTIEN DESBONNEZ  
ARCHITECTES ET  
GESTIONNAIRE DU CHANTIER

du hall soit fonctionnelle et pas seulement décorative»

Une réflexion a également été menée sur la gestion des files d'attente et le confort à apporter au patient dans cette intervention, à savoir, réduire l'attente debout par la mise en place de banquettes pour que les gens puissent

s'asseoir et gagnent en confort pour attendre dans des files.

A présent donc, l'entrée de chaque zone a été redéfinie par un portique de couleur. Un réel effort a été fait pour que les patients n'attendent plus debout grâce à une démultiplication des zones assises notamment en zone consultation.

L'amélioration de l'attente du patient est aussi passée par «la mise en place de mobilier dessiné par nos soins et la pose d'écrans indiquant l'ordre de passage qui permet au patient de s'asseoir sur toute la zone, et même hors zone, pour un total de 15 écrans qui prennent la Communication de l'hôpital» indique Sébastien.

Enfin, les lignes lumineuses participent au parcours du patient.

# Une équipe RH commune, engagée et solidaire

**R**assemblant plus de 6000 collaborateurs, l'H.U.B offre de magnifiques opportunités de travail, de défis professionnels, et de possibilités de mobilité interne sur l'ensemble de nos institutions: l'hôpital Erasme et l'Institut Jules Bordet sur le site Anderlecht, l'Huderf et le CTR sur le site Laeken, ainsi que le CRG et le Lothier qui couvrent une zone géographique distincte.

de l'H.U.B et travaille en transversalité. Nos recruteurs travaillent en étroite collaboration avec les Managers de terrain, avec lesquels ils assurent le recrutement et la sélection, ainsi que la présence indispensable sur les campus (hautes écoles, universités et écoles secondaires...) et les «job days» qui y sont organisés. Le caractère académique de l'H.U.B permet par ailleurs à nos médecins, nos soignants, etc. d'être au plus près des étudiants en participant à leur formation. Ce sont sans aucun doute nos meilleurs ambassadeurs».

## Tournés vers la Flandre

Le bassin de recrutement est large en fédération Wallonie- Bruxelles et s'ouvre de plus en plus à la Flandre. «Il est évident que nous ne sommes pas qu'un hôpital francophone et nous recherchons nos futurs collègues dans l'ensemble du pays et au-delà de nos frontières» Aujourd'hui, sur 6000 emplois, nous avons près de 90 postes ouverts en continu pour les métiers d'infirmiers, techniciens, assistants pharmaciens, pharmaciens hospitaliers, de support,....»

## La formation

Il est important d'attirer et de recruter nos futurs collègues mais travailler sur la rétention et le développement est tout aussi important.

La question de la formation dans le secteur est dès lors centrale, et une «H.U.B Academy» a été créée liée à un catalogue de formation et à une plateforme d'e-learning. «Cette plateforme contient cer-



ANN DE PERMENTIER  
DIRECTRICE DES RESSOURCES HUMAINES

Ann De Permentier, Directrice des Ressources Humaines, détaille ces éléments essentiels: «C'est un groupement de trois hôpitaux qui constitue une vraie richesse de part leur complémentarité et leur véritable partage de valeurs communes »

La gestion quotidienne des RH s'inscrit dans un contexte de pénurie du personnel infirmier, de technologues (imagerie médicale, radiothérapie...) «Nous proposons une offre d'emploi très large avec la possibilité pour les soignants de se spécialiser en oncologie, en pédiatrie ou vers des disciplines plus générales.

Par ailleurs, notre équipe RH est commune à toutes les institutions



### L'INTÉRÊT DU PATIENT

Nous œuvrons pour le bien-être de toutes les patientes et tous les patients. Nous les encourageons à participer activement à leurs soins et à partager leur expérience avec les équipes soignantes de l'H.U.B.



### LA DIVERSITÉ ET L'INCLUSIVITÉ

Nous reconnaissons, respectons et encourageons la diversité dans un esprit de respect mutuel qu'il s'agisse de patientes et patients, de ses proches ou de nos collaboratrices et collaborateurs. Nous accompagnons chacune et chacun dans un espace bienveillant, adapté à ses besoins et sans discrimination, où le soin reste la priorité.



### LE RESPECT

Le respect est la valeur fondamentale du bien vivre ensemble au sein de l'H.U.B. Nous agissons et échangeons de manière positive et constructive au quotidien. Nous nous respectons et prenons soin les uns des autres.



### LA SOLIDARITÉ

Ensemble, patientes et patients, proches et actrices ou acteurs de l'H.U.B, nous mettons en commun nos connaissances et nos forces pour co-construire un environnement de soins de santé de la plus haute qualité et accessibilité à toutes et à tous.



### L'ENGAGEMENT

Nous nous impliquons activement en faveur de l'excellence dans la réalisation de nos missions de soins, d'enseignement et de recherche. Nous donnons du sens à notre action au quotidien et, ensemble, nous contribuons au rayonnement des valeurs de l'H.U.B.



### LE LIBRE EXAMEN

Le libre examen est le principe fondateur de notre Université, l'Université libre de Bruxelles. Nous défendons et prônons l'autonomie et la responsabilité de chacune et chacun, l'indépendance de jugement et le rejet de tout argument d'autorité.

tains modules de formations obligatoires, accessibles à distance. Nous voulons miser sur la formation continue et le développement des compétences.»

“ Pour faire face à la pénurie du secteur, nous avons besoin de nos collaborateurs, réels ambassadeurs de l'H.U.B et de la profession de soignant !

Des formations sont prévues aussi pour les Managers: «Les soignants n'ont pas toujours reçu dans leur cursus des formations managériales. Nous procédons actuellement à la formation de plus de 400 d'entre eux pour les accompagner et les soutenir dans leurs missions. Nous avons également développé un projet pilote de mobilité interne avec un accom-

pagnement individuel. Nous y accompagnons actuellement une petite trentaine de personnes.»

Notre stratégie et nos actions RH sont par ailleurs constamment réfléchies afin de faire vivre les valeurs de l'H.U.B qui sont: l'intérêt du patient, le respect, la solidarité, l'engagement, la diversité et l'inclusivité, et le libre examen. En terme de «développement et de gestion des talents» et à titre d'exemple, nous avons établi un profil de «Leadership» et effectuons pour tout futur chef de service un «assessment» (une évaluation par des mises en situation) pour évaluer les compétences managériales (bilan de compétence).

Enfin, n'oublions pas que l'H.U.B recrute également du personnel «non-soignant».

«Nous sommes convaincus qu'il est important de recruter des collaborateurs qui viennent également d'autres secteurs, que celui des soins de santé. Cette diversité est importante pour se remettre en question et oser faire les choses autrement. Les gens qui nous rejoignent y cherchent du sens.»

# Breakingnews

## Des soins adaptés aux jeunes atteints d'un Cancer

Le Comité de l'assurance de l'RIZIV-INAMI a donné son feu vert à la mise en place d'une convention avec l'Institut Jules Bordet et 5 autres hôpitaux qui offriront des soins adaptés pour les jeunes atteints d'un cancer. L'Institut Jules Bordet apportera son expertise ainsi que son soutien médical et psychosocial aux équipes de soins et de traitement au sein même de l'Institut mais aussi dans d'autres hôpitaux et dans le cadre des soins primaires.

## Visite de notre Premier Ministre



Notre Premier Ministre Alexander De Croo rencontre les équipes soignantes et de support de l'H.U.B. Au programme: une discussion à bâtons rompus au cours de laquelle chacune et chacun a pu poser ses questions au Premier Ministre.

## November bleu

Moins conscientisés par la cause, les hommes sont pourtant tout autant sujets à un cancer au cours de leur vie. Au sein de l'Hôpital Universitaire de Bruxelles (H.U.B), une prise en charge 360° et personnalisée, de la prévention jusqu'au traitement, est prodiguée à chaque patient selon sa pathologie. L'expertise des équipes conjuguée aux équipements de pointe préservent au mieux la qualité de vie du patient

## Excellence

La première ablation endoscopique par micro-onde de nodule pulmonaire réalisée est une solution supplémentaire aux techniques existantes pour lutter contre le cancer pulmonaire. L'objectif d'une telle innovation? Brûler l'entièreté de la lésion cancéreuse tout en épargnant au maximum les tissus sains. Une première avancée majeure en Belgique!

## Octobre rose



L'intelligence artificielle au profit du dépistage du cancer du sein! Première cause de mortalité par cancer chez la femme, la probabilité de survie du cancer du sein est élevée si la maladie est détectée à un stade précoce

## Palais royal

Ce lundi 2 octobre, Sa Majesté la Reine Mathilde s'est rendue à l'Institut Jules Bordet. L'occasion de découvrir les toutes nouvelles évolutions médicales et thérapeutiques contre le cancer, notamment en Médecine nucléaire et à l'Hôpital de jour. Mais aussi de rencontrer les équipes sur le terrain et d'échanger avec certains patients.



## Hôpital des nounours

Le 16 septembre dernier, à l'Hôpital des Enfants était organisé un événement très spécial, appelé «Hôpital des Nounours» qui a enchanté petits et grands. Cette journée mémorable a permis à des centaines d'enfants de découvrir le monde médical de manière ludique. A dans 2 ans pour une nouvelle édition!



## Bon à savoir

### NOUS SUIVRE

Retrouvez toutes les informations concernant nos institutions:

#### Sur nos sites internet

[www.hubruelles.be](http://www.hubruelles.be)  
[www.bordet.be](http://www.bordet.be)  
[www.erasme.ulb.ac.be](http://www.erasme.ulb.ac.be)  
[www.huderf.be](http://www.huderf.be)

Sur LinkedIn

Sur Facebook

sur Instagram

Sur Youtube

# Des Fonds et une asbl spécifiques pour une recherche d'excellence



Fonds  
Erasmus  
POUR LA RECHERCHE MÉDICALE



**B**ien que l' H.U.B peut compter sur des chercheurs réputés, pour réaliser sa triple mission, l'Hôpital doit pouvoir effectuer de nombreuses recherches dans l'intérêt de nos patients. En soutien à cette recherche d'excellence, deux Fonds et une asbl apportent leur spécificité en soutenant pleinement la recherche scientifique et en émettant des centaines de publications à la pointe. C'est grâce à ces soutiens que nous pouvons aujourd'hui prétendre à des avancées très concrètes pour le patient :



ARIANE  
**CAMBIER**  
SECRÉTAIRE GÉNÉRALE  
DE L'ASSOCIATION  
JULES BORDET

150 millions d'euros qui ont permis de financer des centaines de projets de recherche et des dizaines d'équipements médicaux innovants. Un soutien qui a permis des avancées majeures dans la lutte contre le cancer.» Fin 2021, l'Institut Bordet s'installait dans un nouveau bâtiment à côté de l'Hôpital Erasme. «La générosité des donateurs nous a permis de dégager 18 millions d'euros pour les laboratoires de

## Association Jules Bordet

Ariane Cambier, Secrétaire Générale de l'Association Jules Bordet, et son équipe s'investissent sans compter pour répondre aux besoins croissants de financement des chercheurs. «En 50 ans, notre ASBL, 1<sup>er</sup> donateur privé de l'Institut, a récolté plus de

recherche et pour l'achat d'appareillages de pointe.» Située au cœur de l'hôpital, en contact direct avec les médecins et les chercheurs, l'association est en 1<sup>ère</sup> ligne pour identifier les besoins et y répondre. Sa procédure d'octroi des subsides fait appel à des experts internationaux de renom qui garantissent la qualité des projets financés. «Le rôle de notre ASBL s'avère d'autant plus crucial que les finances des hôpitaux sont mises à rude épreuve. Nous continuerons à nous battre pour permettre à une recherche oncologique d'excellence de se développer au sein de l'H.U.B. Car au bout du chemin, il y a le plus beau des cadeaux: la vie de milliers de patients qui comptent sur nous pour que le cancer ne soit qu'une parenthèse dans leur vie!»

[www.association-jules-bordet.be](http://www.association-jules-bordet.be)  
**Déductibilité fiscale assurée pour tout don de minimum 40€ sur base annuelle versé sur le compte IBAN: BE 47 0001 0350 7080, BIC: BPOT BE B1**

## Le Fonds Erasme

Depuis 1982, le Fonds Erasme stimule une recherche médicale d'excellence, innovante et impactante au bénéfice direct des patients de l'Hôpital. Avec un investissement annuel de 3 à 4 millions d'euros dans la recherche médicale et plus de 500 chercheurs soutenus, le Fonds Erasme témoigne de son ambition à faire progresser la médecine dans de nombreuses pathologies (maladies cardiovasculaires, neurodégénératives, pulmonaires, cancers, maladies rénales, infertilité, diabète,...). Pour atteindre cet objectif, Le Fonds Erasme crée les conditions propices aux avancées médicales, nous dit Cécile Van Parijs, Directrice du Fonds. «Notre sélection des chercheurs et des projets est exigeante mais nous offrons un environnement favorisant une recherche de haute qualité. Nous soutenons des projets dans la durée, nous finançons des technologies innovantes (séquençage génomique, intelligence artificielle, équipements



CÉCILE  
**VAN PARIJS**  
DIRECTRICE DU FONDS

de pointe...), nous encourageons les collaborations internationales, nous stimulons la dynamique d'une recherche innovante. Et surtout nos chercheurs bénéficient de la présence des laboratoires facultaires de l'ULB dont certains de renommée internationale ainsi que des nombreux centres d'expertises de l'Hôpital Erasme.» Une fusion de compétences essentielle pour comprendre les mécanismes complexes des pathologies, préciser les diagnostics et développer des traitements novateurs au profit de tous.

**Déductibilité fiscale pour tout don de minimum 40 euros sur base annuelle versé sur le IBAN: BE45 6760 9022 2389, BIC: DEGRBEBB, Mention: «Soutien à la recherche médicale»**

## The Belgian Kids' Fund

Pour Laurence Bosteels, Directrice de projets «The Belgian Kids' Fund for Pediatric Research», Fonds Scientifique de l'Hôpital Universitaire des Enfants Reine Fabiola, le travail du Fonds est essentiel: «Nous touchons tous les domaines de la pédiatrie (oncologie, neurologie, cardiologie, dermatologie, psychiatrie...). Nous finançons entre 15 et 20 boursiers chaque année. Cela nous permet de former les meilleurs spécialistes au service des enfants comme par exemple un chercheur en cardiologie prénatale qui travaille sur des maladies cardiaques congénitales ou un autre qui se penche sur le



LAURENCE  
**BOSTEELS**  
DIRECTRICE DE PROJETS  
«THE BELGIAN KIDS' FUND  
FOR PEDIATRIC RESEARCH»

dimorphisme sexuel de la réaction inflammatoire chez l'enfant.» Pour elle, «les enfants ont évidemment droit aux meilleurs soins du monde». Plus de 200 bourses ont déjà été octroyées, depuis la création du Fonds en 1996. La recherche (malformations congénitales, carences hormonales, troubles psychomoteurs...) conditionne l'efficacité et la diversité des traitements offerts. « Parmi les grands thèmes et progrès récents de la médecine

pédiatrique auxquels participe l'Hôpital Universitaire des Enfants Reine Fabiola, on peut retrouver la pharmacologie, l'inflammation, les pathologies d'origine génétique et métabolique, les techniques de réanimation, les greffes d'organes(-cœurs, reins, poumons, moelle) et la médecine préventive...»

**Déductibilité fiscale pour tout don de minimum 40 euros sur base annuelle versé sur le compte de The Belgian Kids' Fund IBAN: BE 20 3101 2668 8756, BIC: BBRUBEBB**





JEAN-MICHEL  
**HOUGARDY**  
DIRECTEUR GÉNÉRAL MÉDICAL  
DE L'H.U.B



NICOLAS  
**MAVROUDAKIS**  
DOYEN DE LA FACULTÉ  
DE MÉDECINE

## La multidisciplinarité au service du patient

**A**u cœur de l'H.U.B, des étudiants en médecine côtoient des chercheurs, des médecins et d'autres soignants. Cette vitalité universitaire et scientifique autour des domaines de la santé apporte une plus-value importante à tous les acteurs comme le confirme le Pr Jean-Michel Hougardy, Directeur Général Médical de l'H.U.B et le Pr Nicolas Mavroudakis, Doyen de la Faculté de Médecine: «Les rapprochements récents des différentes institutions au sein de l' H.U.B, vont permettre d'augmenter les liens entre les médecins, les professeurs et les chercheurs et la Faculté de Médecine pour le bien du patient.»

Pour eux, le soin au patient et la création des soins de demain sont essentiels: «A tous les niveaux, nous avons cette réflexion et cet engagement de pouvoir proposer des solutions innovantes qui permettent de changer la vie des patients et de leur entourage et d'identifier de nouveaux secteurs de recherche.»

### Trois piliers

La recherche et cette interaction avec tous les acteurs du soin est

essentielle: «Elle commence au lit du malade pour espérer modifier et améliorer les prises en charge. Elle permet aussi de tendre vers des projets en lien avec la multidisciplinarité et la transversalité.»



La recherche commence  
au lit du malade

L'Hôpital académique et la Faculté de médecine offrent d'importantes complémentarités à différents niveaux pour les soignants et les patients. Les médecins de demain sont préparés dans des situations concrètes et théoriques à aborder le soin de qualité dans le cadre d'une réflexion axée autour du patient. «Il y a un continuum de l'enseignement dans les activités de recherche et dans les soins apportés. Des médecins chercheurs rencontrent les patients dans le cadre de consultation. Ils sont à l'écoute du terrain tout en gardant une réflexion théorique plus large pour apporter les meilleurs soins.»

### Un gain de temps

Dans la situation économique actuelle que traversent tous les hôpitaux, cette relation entre les différents acteurs est une réelle plus-value, un gain de temps, d'énergie et de ressources dont le patient n'est pas toujours en mesure de se rendre pleinement compte surtout s'il arrive souffrant dans l'institution. Ce sont toutefois des dizaines de recherches chaque année qui permettent d'adapter les soins en fonction des dernières connaissances scientifiques pour le bien-être du patient ou de ses proches.

Cette haute densité, de médecins et de soignants de qualité, de compétences et de concertation multidisciplinaire apporte aux patients un atout en plus au moment où il franchit les portes de l'institution. En plus d'un accompagnement humain et d'une proximité des soignants, le patient peut compter sur des médecins ultra spécialisés pour garantir l'excellence des soins. Des médecins et des soignants qui poursuivent des formations pour rester à la pointe des soins pour des maladies communes ou des maladies complexes ou rares. Dans les cas les plus extrêmes, l'institution

peut aussi prendre le temps de réunir une équipe d'experts pour se pencher sur une situation médicale inédite ou qui demande le recul nécessaire avant de prodiguer les soins les plus justes.



Des médecins et  
des soignants qui  
poursuivent des formations  
pour rester à la pointe

Toute cette réflexion de l'hôpital, à l'université, amène une autre manière de penser la médecine pour les soignants qui reste dès lors à l'écoute écoute de toutes les nouveautés scientifiques, des évolutions technologiques, de la digitalisation, ou des apports de l'IA qui révolutionnent déjà, par exemple, les performances diagnostiques en imagerie...

V.II.



## Nous avons toujours besoin de volontaires

**Infos:** Vous souhaitez devenir volontaire ou poser des questions à ce sujet:  
02/555 59 59 de 8h à 12h

**L'**H.U.B sait pouvoir compter sur le service de personnes volontaires passionnées et efficaces. Ce service d'accompagnement de l'hôpital est proposé dans plusieurs secteurs: accueil, Urgences, chirurgie pédiatrique, unité de thérapie ambulatoire, gériatrie de jour, visites en chambre (pour de l'écoute du patient). Au quotidien, l'hôpital est toujours à la recherche de personnes motivées pour rejoindre les équipes comme le souligne la responsable Catherine Lechat. «Plus nous avons de volontaires, plus nous pouvons diversifier nos services aux patients. Nous avons la chance d'avoir, actuellement, plus de 120 bénévoles, mais nous restons intéressés par de nouvelles personnes qui postuleraient.»



CATHERINE  
**LECHAT**  
RESPONSABLE BÉNÉVOLES

### Qualité, écoute et confidentialité

Un service aux patients et leurs proches qui n'a pas de limite d'âge: «Nos volontaires ont entre 32 et 90 ans. Il est bien entendu que nous adaptions le travail de chacun en fonction de ses capacités physiques



Nos volontaires ont  
un esprit d'équipe,  
une écoute  
attentive et  
de la disponibilité

afin que leur volontariat reste un plaisir. Par exemple, certains occupent le poste de «spirou» qui consiste à prendre les missions et les dispatcher au sein de l'équipe alors que d'autres déambulent dans les couloirs pour accompagner et servir les patients.»

Au quotidien, les volontaires ne s'occupent pas de patients «appa-

reillés» parce que cela reste une tâche dédiée aux soignants. Les volontaires ne se substituent pas au personnel soignant mais apportent une aide précieuse dans l'accueil et l'accompagnement du patient et de son entourage au sein de l'hôpital.

Durant la période de son engagement, le volontaire est amené à suivre plusieurs formations obligatoires. Les prestations du volontaire sont fixées à raison de quatre heures d'affilée par semaine au moins... Il est toujours possible de réaliser plusieurs prestations par semaine. «Elles/ils ont un esprit d'équipe, une écoute attentive et de la disponibilité. Sans oublier, un devoir de confidentialité: le volontaire doit considérer que, par principe, tout ce qu'il aura entendu et vu dans le cadre de son activité est basé sur une relation de confiance et de discrétion.»

# L'H.U.B: vu par les enfants



**D**es soins de qualité pour tous les malades et leur famille: bébé, enfant, maman, papa, grand-père et grand-mère.

L'H.U.B comprend l'Hôpital des Enfants Reine Fabiola où les enfants et les bébes sont soignés par des docteurs qui ont étudiés toutes les maladies. Chaque année, plus de 14.000 enfants y sont soignés en hospitalisation et 200.000 en consultation.

Dans l'H.U.B, l'Institut Jules Bordet est un hôpital consacré aux patients malades d'un cancer. Les docteurs y permettent à de plus en

plus de malades de guérir ou de voir leur qualité de vie s'améliorer. L'H.U.B est aussi une école. Une université où des chercheurs connus dans le monde entier travaillent. Ils donnent des cours à des jeunes qui veulent apprendre à devenir des docteurs ou à s'investir dans d'autres domaines de la santé.

La volonté de nos soignants est de vous accueillir dans le monde médical de manière **la plus rassurante possible** et d'expliquer au mieux les différents soins ou technologies par lesquels le patient doit passer... que cela soit un simple bandage, **un plâtre, une imagerie médicale ou même une opération.**

L'H.U.B est aussi composé de chercheurs: des personnes qui essaient de comprendre **«pourquoi une maladie arrive dans un corps»** et **«comment on peut la soigner au mieux»**. Ils cherchent à apporter des réponses la plus rapide possible à la maladie.

**N'hésitez pas à poser des questions aux soignants** quand vous ne comprenez pas un mot ou un acte médical que vous allez subir. Mieux comprendre le soin que vous allez recevoir, c'est indispensable... **et c'est déjà aller un peu mieux.**

## Quelques chiffres :

L'H.U.B est composé de

- 1420 lits
- 980 médecins
- Plusieurs antennes au Centre-Ville, avec la polyclinique du Lothier, ou à Woluwé avec un centre de revalidation gériatrique (CRG)



**H.U.B**

HÔPITAL UNIVERSITAIRE  
DE BRUXELLES  
ACADEMISCH ZIEKENHUIS  
BRUSSEL



## L'HÔPITAL UNIVERSITAIRE DE BRUXELLES (H.U.B) RECRUTE !

Rejoignez nos équipes engagées !

## HET ACADEMISCH ZIEKENHUIS BRUSSEL (H.U.B) WERFT AAN!

Kom onze geëngageerde  
teams versterken!

Découvrez  
nos offres  
d'emplois :



Ontdek  
onze  
vacatures:

